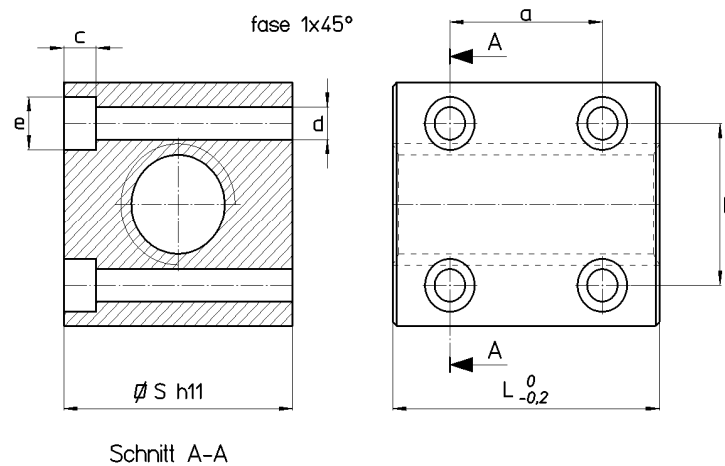


Trapezgewindemutter Typ CQF – viereckig mit Lochen aus Stahl

Werkstoff: EN 10277-3 11 S Mn Pb 37 – 1.0737

Gewindemutter für Spannzwecke und Verstellbewegungen im Handtrieb bei unbedeutender Belastung, da die Gleitpaarung Stahl-Stahl unter Belastung zum Anfressen neigt.



Kode für rechte Mutter	Kode für linke Mutter	Durchmesser x Steigung	Anzahl Gänge	S mm	L mm	a mm	b mm	c mm	d mm	e mm	Zylinderschrauben mit Innenschkant für Befestigung UNI 5931	Gewicht kg/jede	At mm ² (1)
CQF 12 A R	CQF 12 A L	Tr 12x3	1	25	30	20	17	4,2	4	7	M4	0,105	495
CQF 14 A R	CQF 14 A L	Tr 14x4	1	30	35	24	20	5,2	5	9,5	M5	0,180	658
CQF 16 A R	CQF 16 A L	Tr 16x4	1	35	40	24	21	5,2	5	9,5	M5	0,290	880
CQF 18 A R	CQF 18 A L	Tr 18x4	1	35	45	26	24	6,5	6	10	M6	0,305	1131
CQF 20 A R	CQF 20 A L	Tr 20x4	1	40	50	38	28	6,5	6	10	M6	0,460	1412
CQF 25 A R	CQF 25 A L	Tr 25x5	1	45	55	40	33	6,5	6	10	M6	0,620	1943
CQF 30 A R	CQF 30 A L	Tr 30x6	1	50	60	48	38	6,5	6	10	M6	0,805	2544
CQF 35 A R	CQF 35 A L	Tr 35x6	1	60	70	55	45	8,5	8	13	M8	1,365	3517
CQF 40 A R	CQF 40 A L	Tr 40x7	1	60	70	55	49	8,5	8	9,9	M8 (3)	1,210	4013
CQF 50 A R	CQF 50 A L	Tr 50x8	1	70	90	70	60	8,5	8	9,9	M8 (3)	2,060	6502
CQF 60 A R	CQF 60 A L	Tr 60x9	1	80	100	80	69	8,5	8	9,9	M8 (3)	2,855	8718

(1) Volle Auflagefläche der Zähne zwischen Spindel und Mutter rechtwinkling zur Achse.

(3) Spezieller M8 Befestigungsbolzen mit reduziertem Schraubenkopfdurchmesser.